



« *Les femmes et l'investissement* »  
Regards croisés  
entre les investisseuses et les femmes

Février 2017

*“opinionway*

15 place de la République 75003 Paris



# “ MÉTHODOLOGIE

*“opinionway*



# Méthodologie



Ensemble des Françaises  
1022 femmes



Femmes Business Angels  
95 femmes



Echantillon de **1022 femmes** représentatif de la population féminine française âgée de 18 ans et plus. **Méthode des quotas** : âge, catégorie socioprofessionnelle, catégorie d'agglomération et région de résidence.

Echantillon de **95 femmes** du réseau de l'association «Femmes Business Angels »



Questionnaire auto-administré en ligne sur système CAWI (Computer Assisted Web Interview).

Questionnaire auto-administré en ligne sur système CAWI (Computer Assisted Web Interview).



Interviews réalisées du **15 au 17 février 2017**.

Interviews réalisées du **20 au 27 février 2017**.



Procédures et règles de la **norme ISO 20252**.

Procédures et règles de la **norme ISO 20252**.



Marges d'incertitude : 1,5 à 3 points au plus pour un échantillon de 1000 répondants.

Toute publication totale ou partielle doit impérativement utiliser la mention complète suivante :

« **Sondage OpinionWay pour Femmes Business Angels - KPMG** »

et aucune reprise de l'enquête ne pourra être dissociée de cet intitulé.



# RESULTATS

*“opinionway*

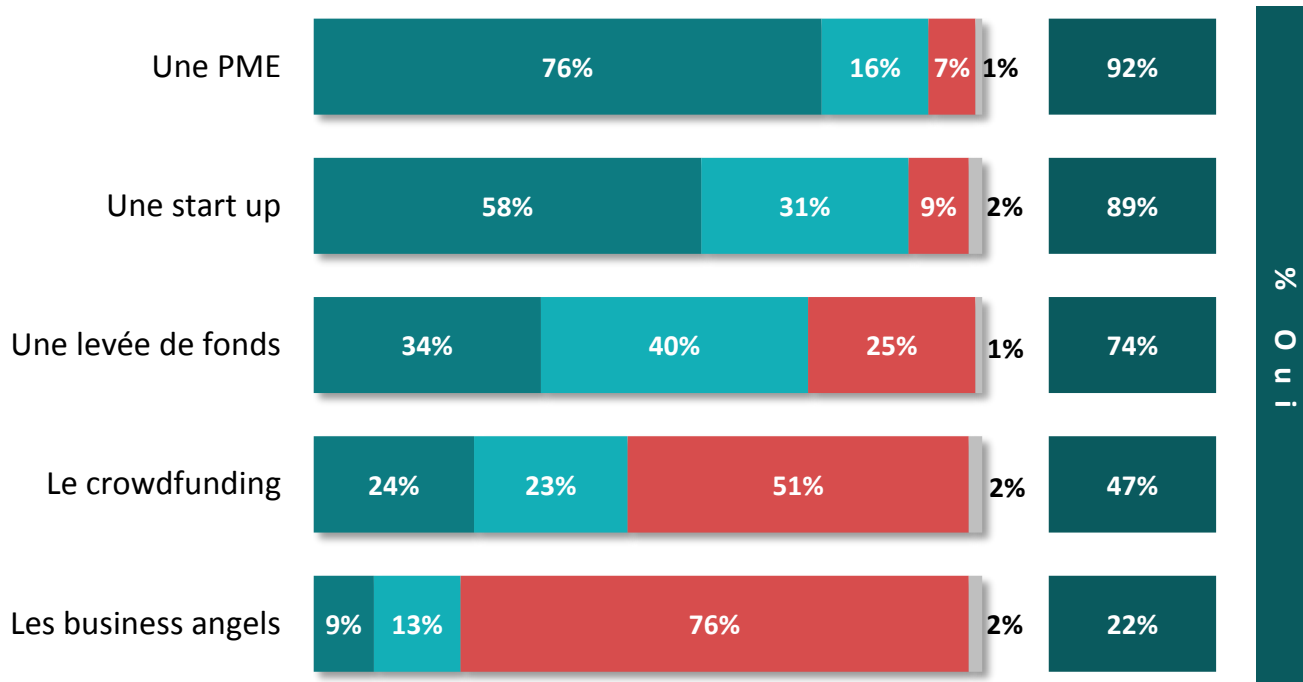


# Notoriété de termes liés au monde économique et à l'investissement

Q. Avez-vous déjà entendu parler de chacun des termes suivants ?



Ensemble des Françaises  
1022 femmes



**18%** des femmes ont déjà entendu parler de tous ces termes liés au monde économique et à l'investissement

Oui, vous savez précisément de quoi il s'agit
  Oui, mais vous ne savez pas précisément de quoi il s'agit
  Non
  NSP



# Gestion de son épargne et de ses investissements

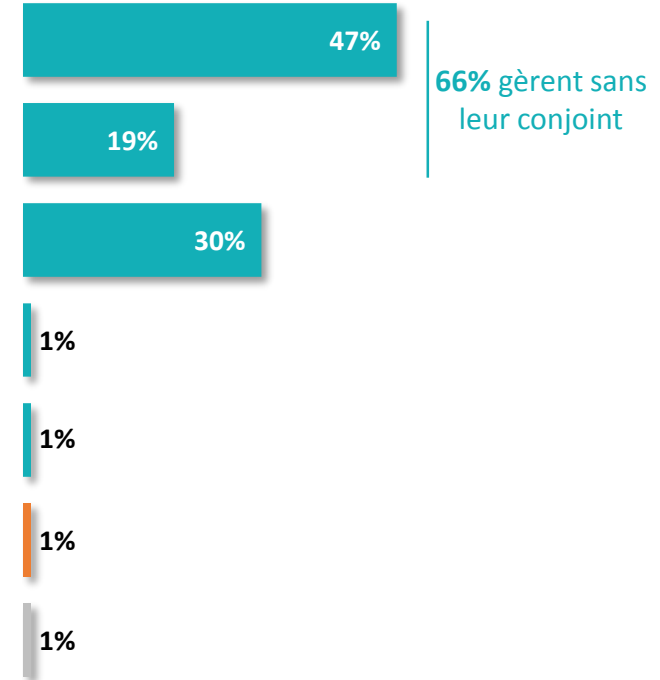
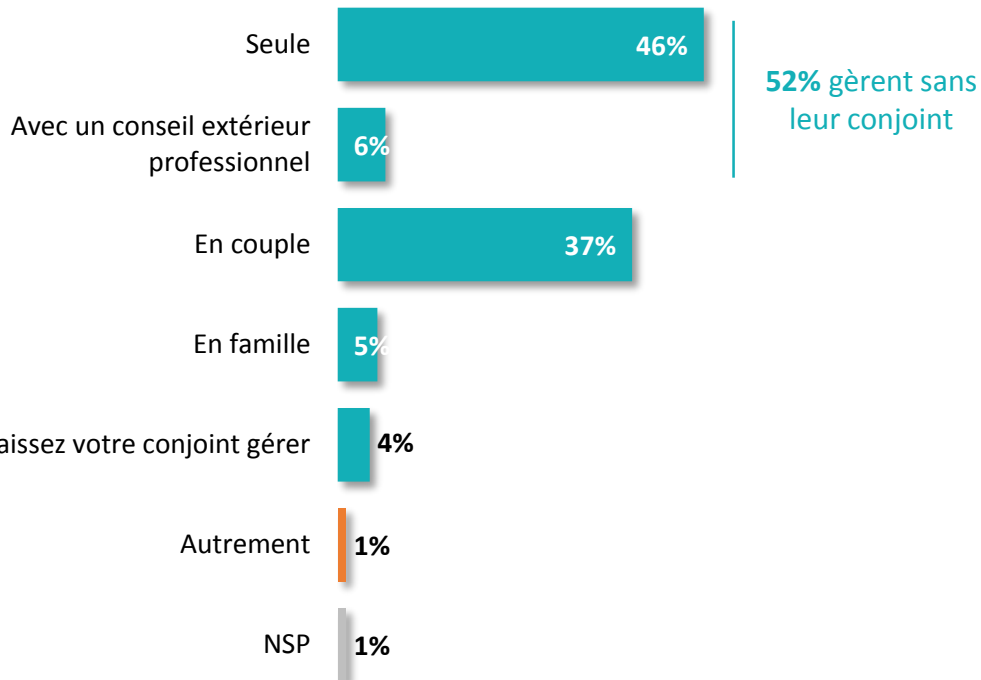
Q. Comment gérez-vous les questions d'épargne et d'investissement ?



Ensemble des Françaises  
1022 femmes



Femmes Business Angels  
95 femmes





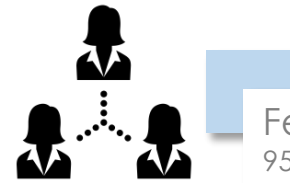
# Investissements privilégiés

Q. Si vous receviez 20 000 euros à investir, comment placeriez-vous cette somme en priorité ?

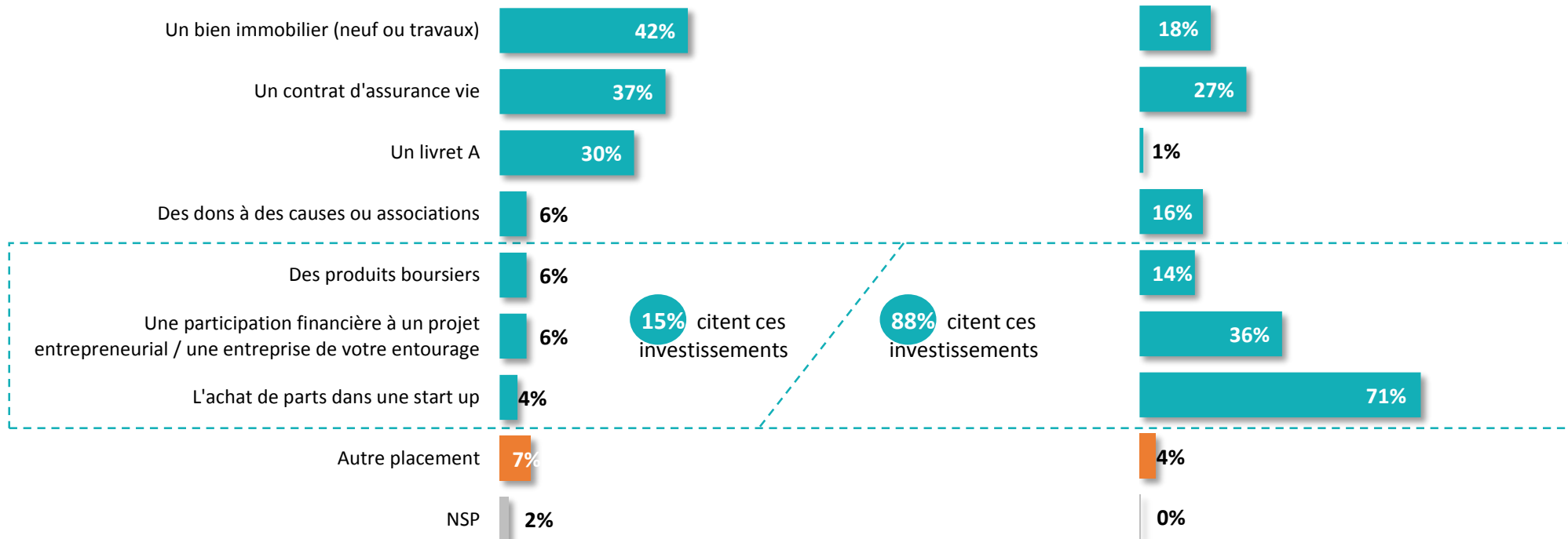
Trois réponses possibles – Total supérieur à 100%



Ensemble des Françaises  
1022 femmes



Femmes Business Angels  
95 femmes





# Motivations à investir

Q. Quels éléments vous motiveraient/motivent personnellement le plus pour investir ?

Trois réponses possibles – Total supérieur à 100%



Ensemble des Françaises  
1022 femmes



Femmes Business Angels  
95 femmes

Le gain financier



69% citent le gain ou la fiscalité



62% citent le gain ou la fiscalité

Le fait de bénéficier d'un avantage fiscal



Une passion personnelle



Le soutien à un projet économique d'un proche



35% & 91%  
pour la dynamique entrepreneuriale



Les sens du projet et les valeurs de l'entreprise financée



La participation au développement de l'économie entrepreneuriale



Autre élément



Aucun de ces éléments



NSP







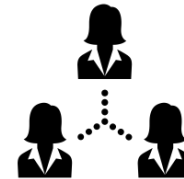
# Freins face à l'investissement

Q. Et parmi les éléments suivants, hormis le manque d'argent, lesquels vous empêchent le plus d'investir ?

Trois réponses possibles – Total supérieur à 100%

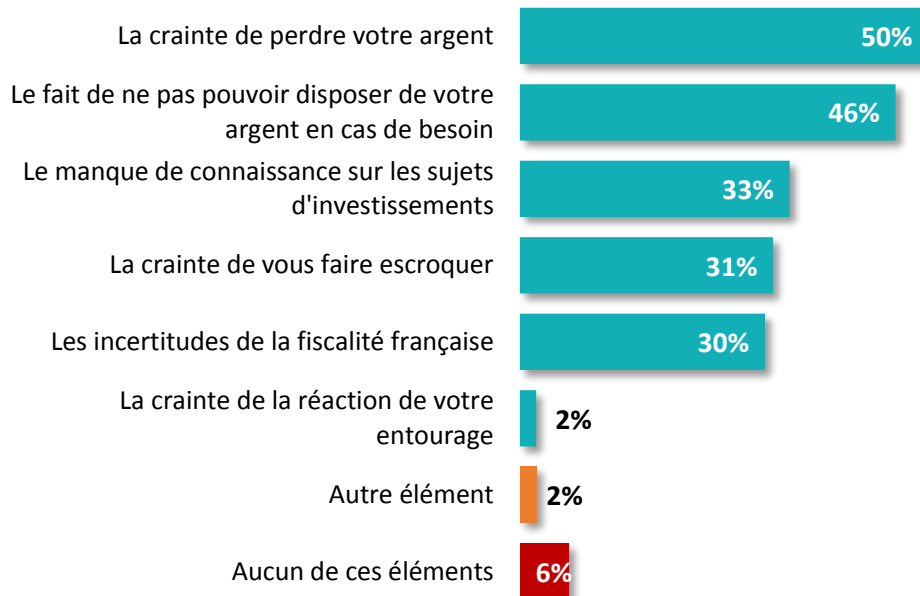


Ensemble des Françaises  
1022 femmes

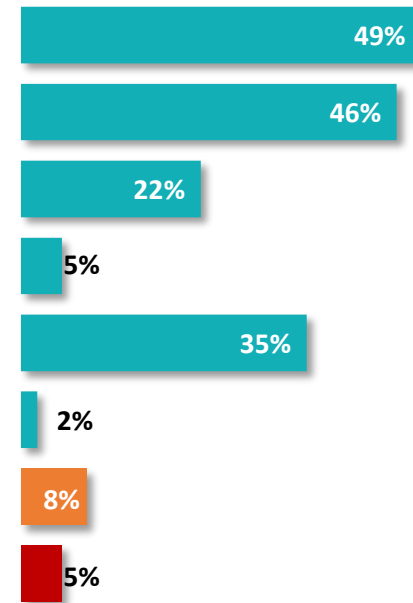


Femmes Business Angels  
95 femmes

**Crainte de manquer d'argent et méconnaissance du monde économique :**  
freins puissants



**Crainte de manquer d'argent premier frein avec instabilité fiscale**





# Gages de confiance pour réaliser un investissement

Q. Parmi les éléments suivants, lesquels vous rassureraient/rassurent le plus dans le cadre d'un investissement ?

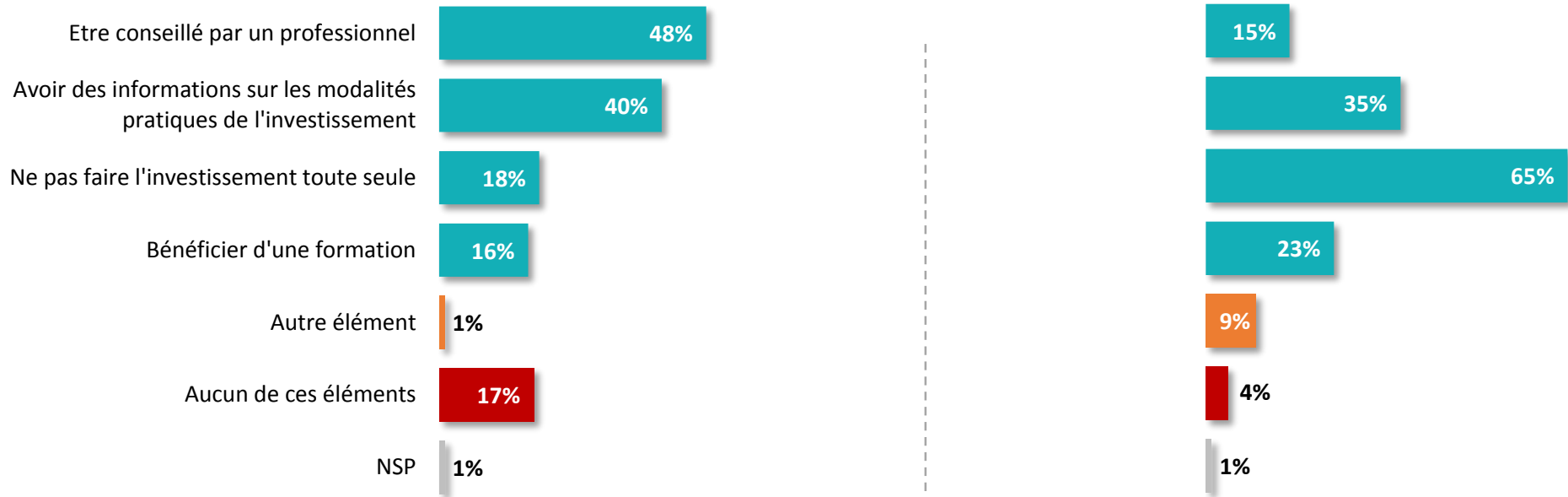
Deux réponses possibles – Total supérieur à 100%



Ensemble des Françaises  
1022 femmes



Femmes Business Angels  
95 femmes





# Secteurs économiques jugés les plus intéressants

Q. Quels secteurs économiques vous intéressent ?

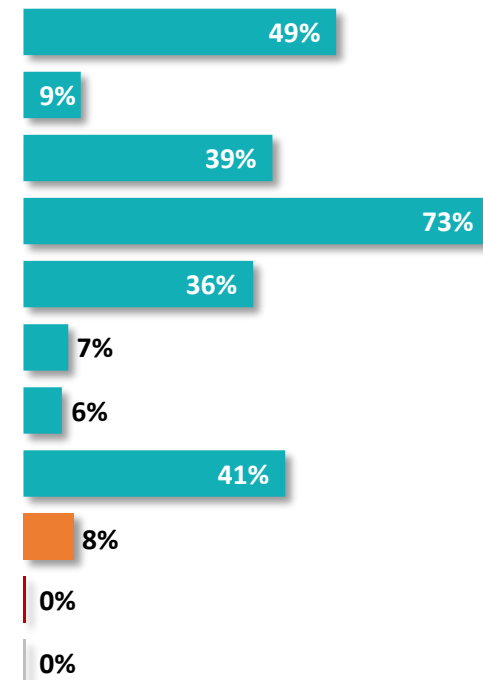
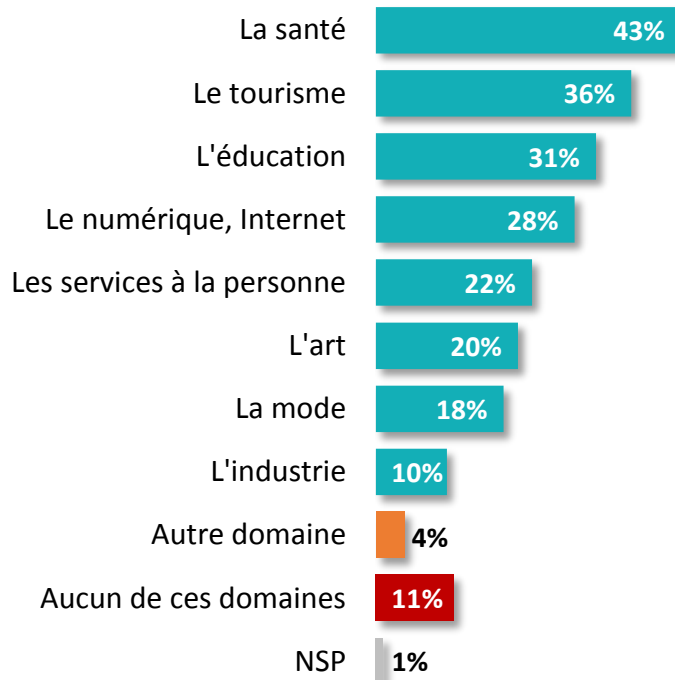
Trois réponses possibles – Total supérieur à 100%



Ensemble des Françaises  
1022 femmes



Femmes Business Angels  
95 femmes



# “ Temps potentiellement consacré à un investissement

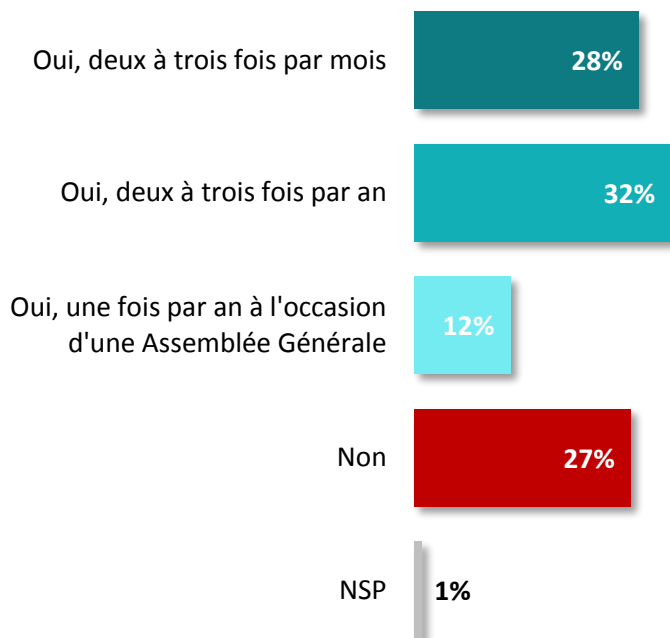
Q. Seriez-vous prête à consacrer du temps au suivi de votre investissement ?



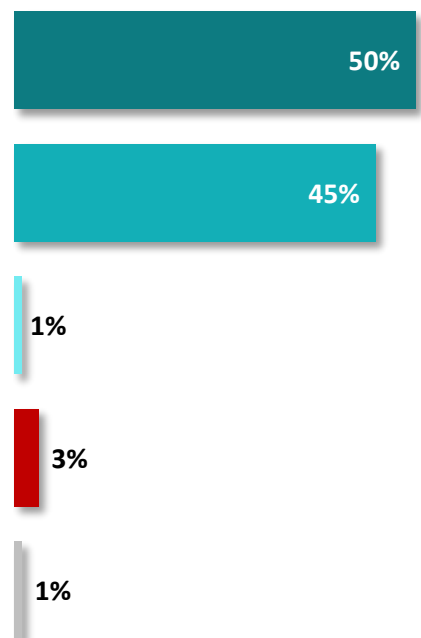
Ensemble des Françaises  
1022 femmes



Femmes Business Angels  
95 femmes



60% des femmes seraient prêtes à consacrer un temps significatif au suivi de leur investissement



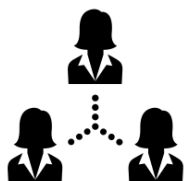
95% des investisseuses seraient prêtes à consacrer un temps significatif au suivi de leur investissement



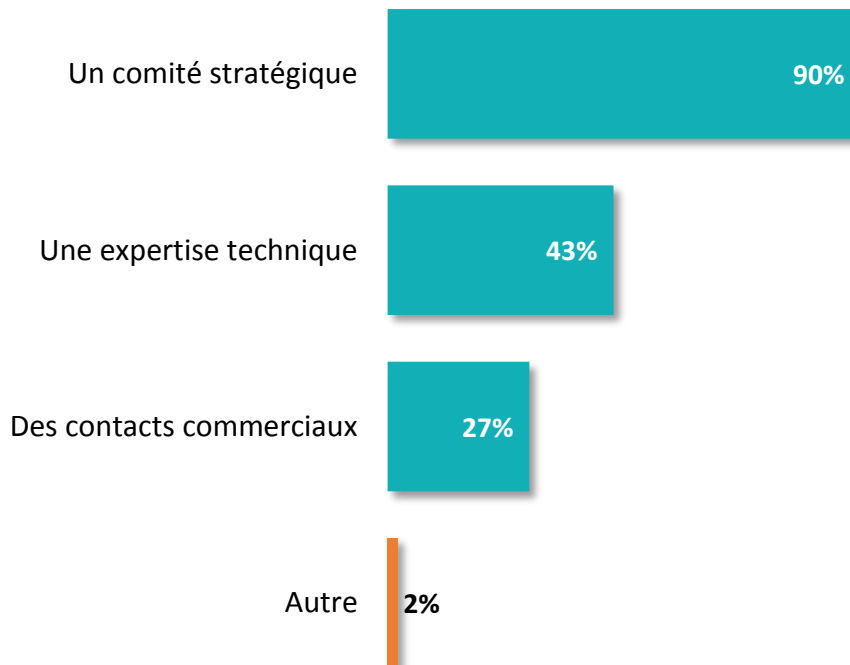
# Manière préférée pour suivre ses investissements

Q. De quelle manière êtes-vous prête à consacrer du temps au suivi de votre investissement ?

*Question posée uniquement aux Femmes Business Angels qui sont prêtes à consacrer du temps au suivi de leur investissement, soit 96% de l'échantillon des Femmes Business Angels.*



Femmes Business Angels  
91 femmes





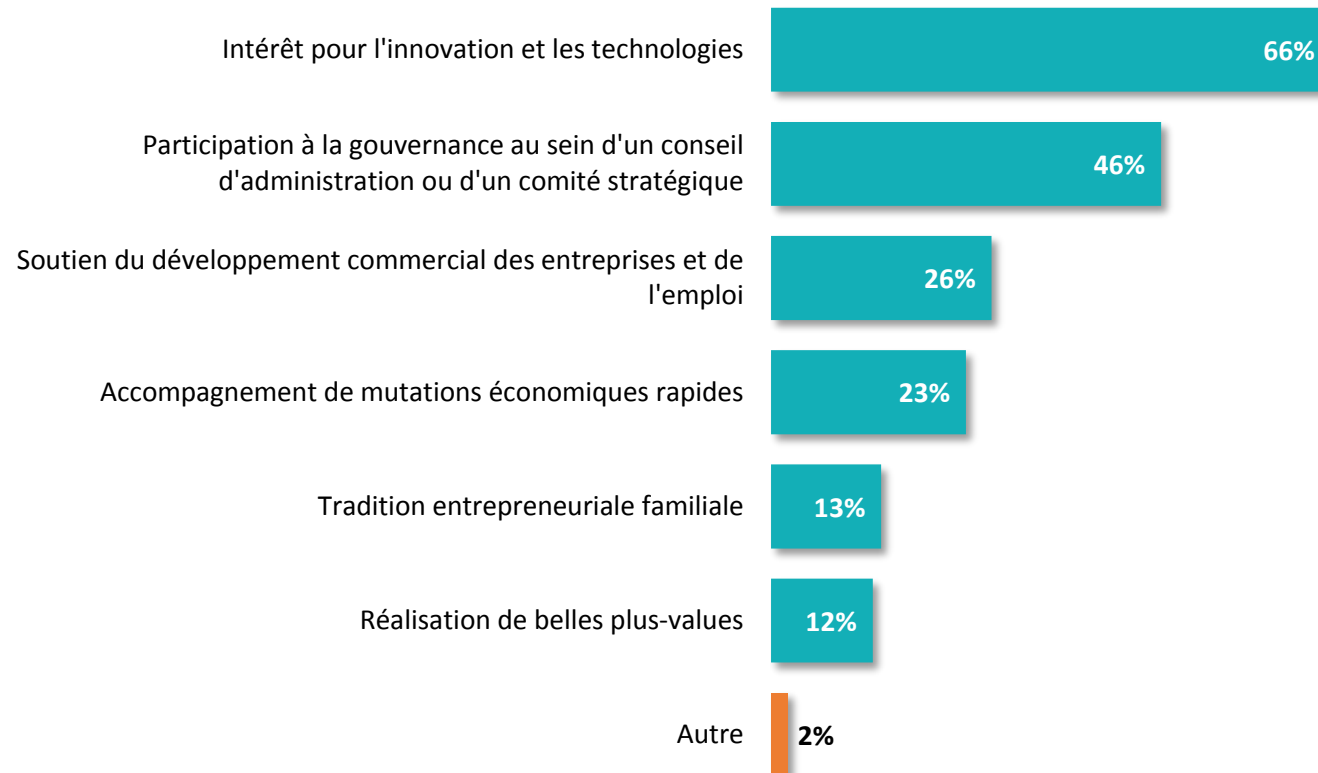
# Motivations pour devenir Business Angel

Q. Pour quelles raisons êtes-vous devenue Business Angel ?

Deux réponses possibles – Total Supérieur à 100%



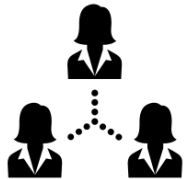
Femmes Business Angels  
95 femmes



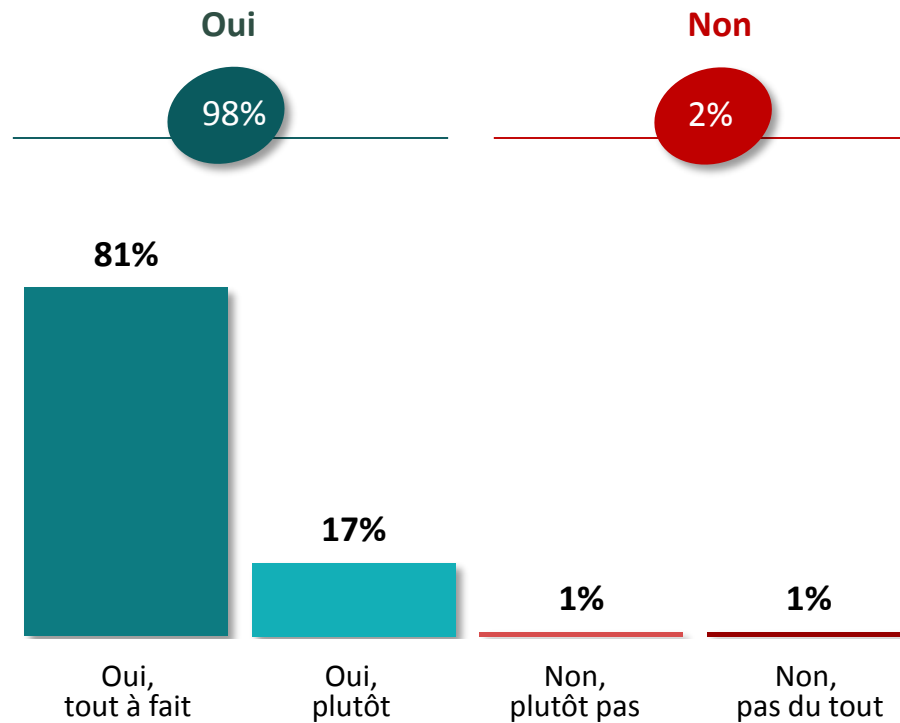


# Propension à recommander l'association à une amie

Q. Seriez-vous prête à recommander à l'une de vos amies de devenir Business Angel ?



Femmes Business Angels  
95 femmes



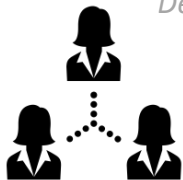
Un pouvoir de recommandation important



# Raisons pour recommander l'association à une amie

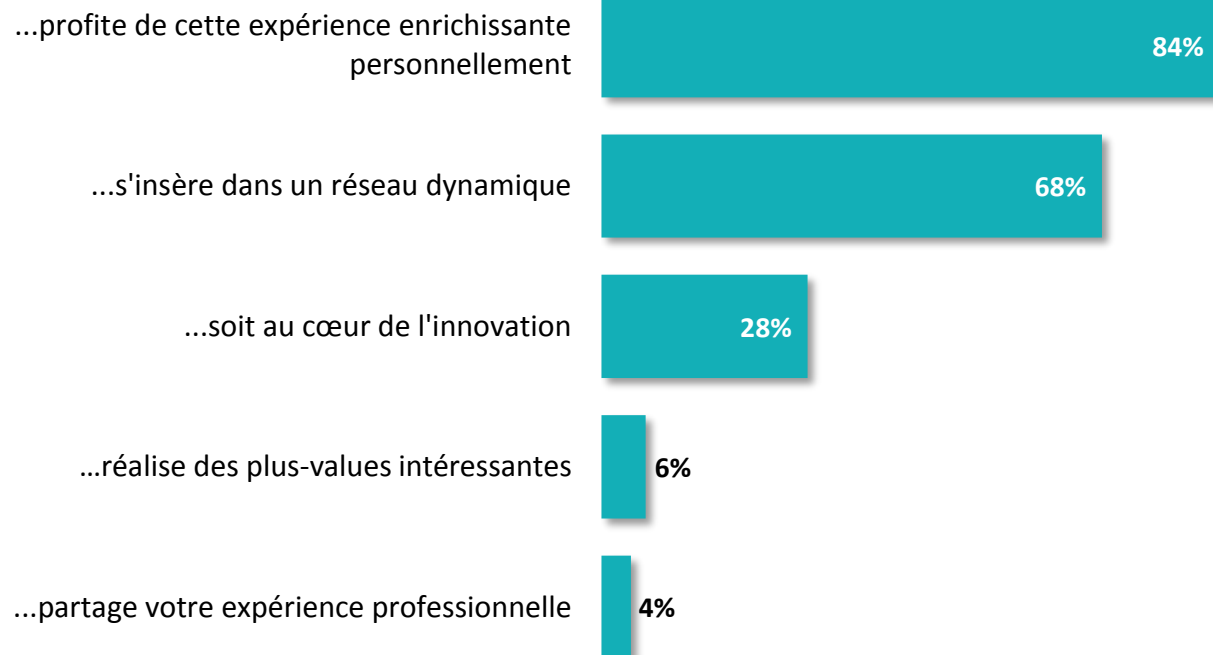
## Q. Pour quelle(s) raison(s) ?

Question posée uniquement aux Femmes Business Angels qui sont prêtes à recommander l'association à une amie, soit 98% de l'échantillon des Femmes Business Angels.  
Deux réponses possibles – Total supérieur à 100%



Femmes Business Angels  
93 femmes

### Pour qu'elle...







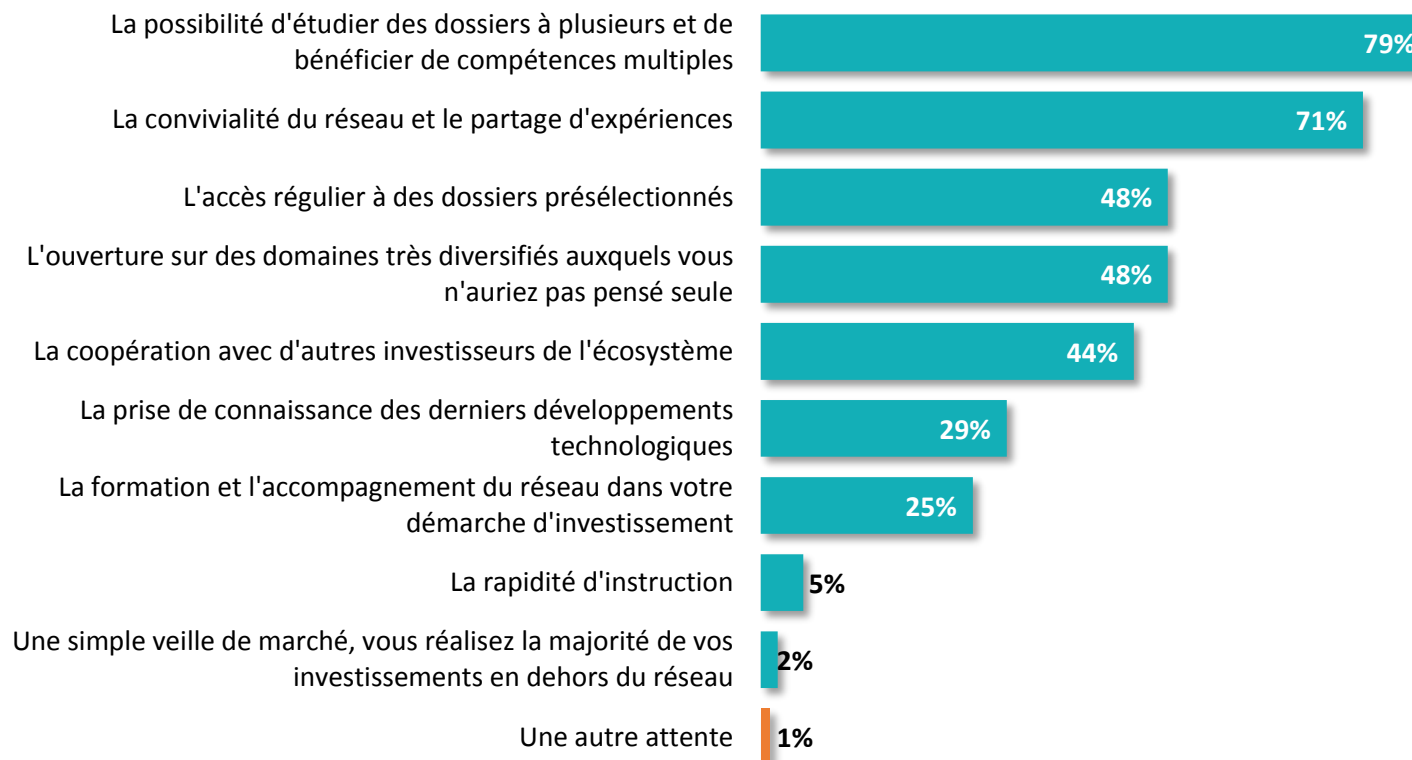
# Attentes principales vis-à-vis de l'association

Q. Quelles sont vos attentes principales vis-à-vis d'un réseau de Business Angels ?

Plusieurs réponses possibles – Total supérieur à 100%



Femmes Business Angels  
95 femmes

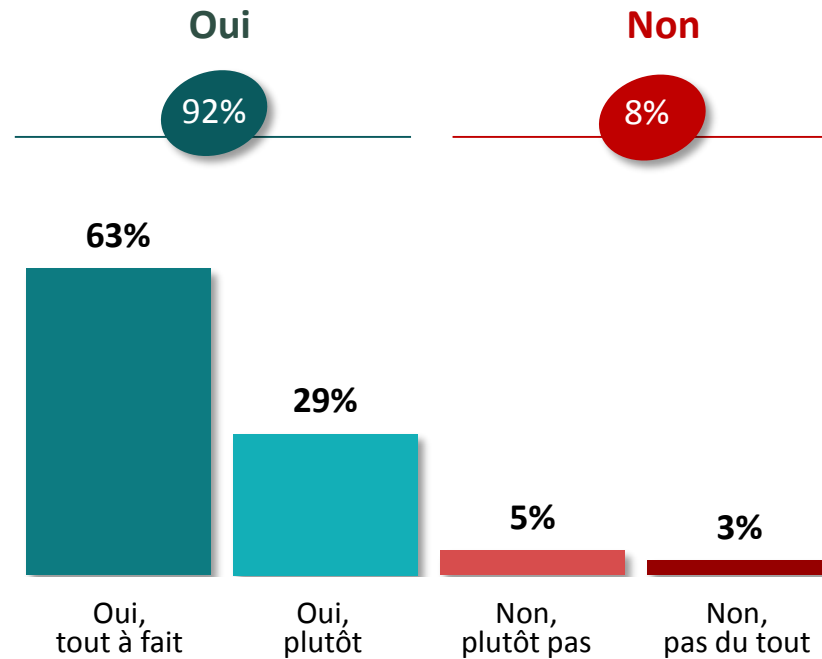


# “ Propension à rester membre de l’association malgré un manque de fonds pour investir

Q. Si vous n’aviez plus suffisamment de fonds pour investir, souhaiteriez-vous rester membre du réseau Femmes Business Angels ?



Femmes Business Angels  
95 femmes



Une envie forte de rester dans la dynamique des Femmes Business Angels



# Raisons pour rester membre de l'association

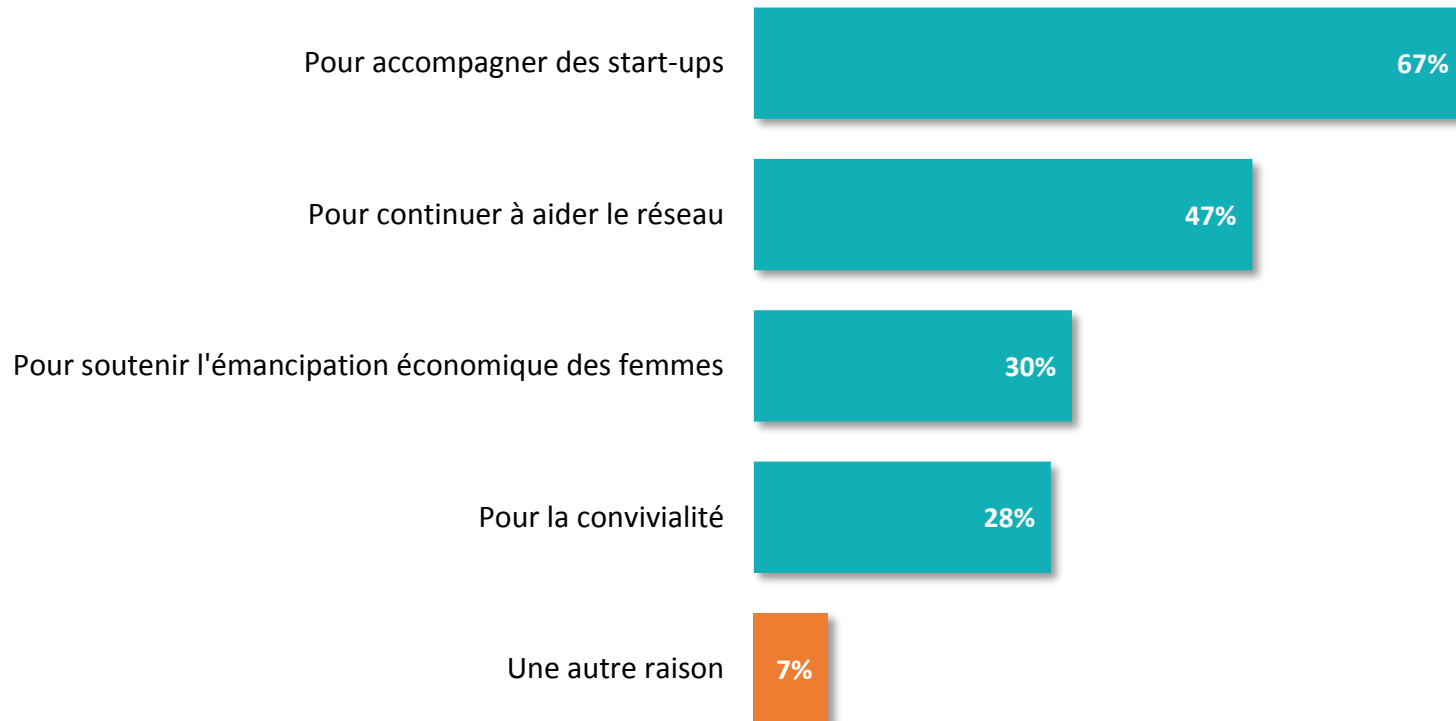
## Q. Pour quelle(s) raison(s) ?

Deux réponses possibles – Total supérieur à 100%

Question posée uniquement aux Femmes Business Angels qui souhaiteraient rester membres de l'association malgré un manque de fonds pour investir, soit 92% de l'échantillon des Femmes Business Angels.



Femmes Business Angels  
87 femmes



# *Merci!*



*“opinionway*

15 place de la République 75003 Paris

*« Permettre à nos clients de comprendre de manière simple et rapide leur environnement actuel et futur,  
pour mieux décider aujourd’hui, agir demain et imaginer après-demain. »*